

# LOKAL MIESZKALNY NR 22/16

adres: Zabrze, ul. Bocianów 22/16  
 numer projektowy: H M16  
 kondygnacja: 2 - piętro +1



– Zielona Dolina –



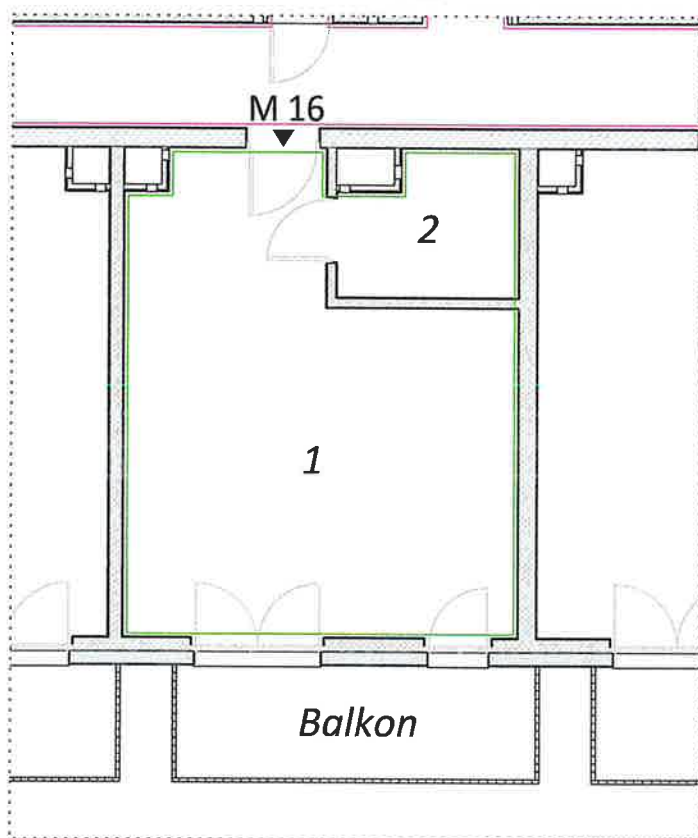
## Legenda

- obrys lokalu mieszkalnego
- obrys części wspólnej budynku
- wejście do lokalu
- oddzielenie funkcji pomieszczenia

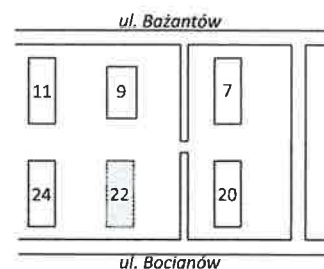
Rzut kondygnacji 2 - piętro +1  
 Lokalizacja lokalu  
 Skala 1:600



Rzut lokalu  
 Skala 1:100



Lokalizacja budynku



Ściany wydzielające lokal są ścianami trwałymi (murowane i żelbetowe).  
 Dojście i dojazd do lokalu o przeznaczeniu mieszkalnym prowadzi z terenu w użytkowaniu wspólnym i części wspólnych budynku.  
 Lokal posiada indywidualne opomiarowanie i licznik elektryczny.  
 Lokal został wyposażony w wentylację mechaniczną.

Oświadczam, że inwentaryzacja powykonawcza jest zgodna ze stanem faktycznym na dzień 25.04.2025 r.

Autor opracowania:

**GEODETA UPRAWNIONY**  
 mgr inż. Krzysztof Charkiewicz  
 Świadcтво NK 9737 Zokr. 1,4  
 Ministra Gospodarki Przestrzennej i Budownictwa

ZESTAWIENIE POWIERZCHNI  
 wg normy PN-ISO 9836:2015-12

LOKAL MIESZKALNY NR 22/16		
NR	NAZWA POMIESZCZENIA	POWIERZCHNIA [m <sup>2</sup> ]
1	POKÓJ DZIENNY Z ANEKSEM KUCHENNYM	29.65 m <sup>2</sup>
2	ŁAZIENKA	4.53 m <sup>2</sup>
<b>POWIERZCHNIA UŻYTKOWA</b>		<b>34.18 m<sup>2</sup></b>
BALKON		7.20 m <sup>2</sup>